

BOUBA, Neuf moi(s)
Fiche technique au 18 juin 2026

Produit par Boulègue Production et DTT Production

De et interprété par Bouba

Mise en scène par Jean-Marc Michelangeli

Durée du spectacle : 1h10

Régisseur spectacle :

Mathieu Guidoni / 06.98.35.68.55 / guidoni.mathieu@gmail.com

L'équipe se compose d'un comédien et d'un régisseur.

La salle de spectacle se doit de fournir pendant les réglages, répétitions et représentations **une personne pour l'accueil technique** (ayant toutes les connaissances nécessaires en son et lumière).

Il est de la responsabilité de l'organisateur d'assurer la sécurité des backstages en particulier contre le vol. Les loges doivent être disponibles sur les temps de répétitions et de représentations. Elles doivent être en mesure d'accueillir le comédien et un régisseur. Elles doivent comporter au moins WC, lavabo, savon, serviettes, miroir avec éclairage adapté, table de maquillage avec chaise ainsi que de quoi s'asseoir et se reposer (canapé, banquette etc.). Un **catering doit être prévu et disponible sur l'ensemble de la journée** (coca-cola, jus de fruits, café, thé, bouteilles d'eau, biscuits, fruits). Pour information, le comédien ne mange pas de charcuterie et de fromage.

En fonction du lieu de représentation, si les équipes arrivent non en train/avion mais en voiture, prévoir une place de stationnement sécurisée par véhicule. S'ils arrivent en train/avion, prévoir de les véhiculer sur l'ensemble de leurs déplacements nécessaires sur place.

Ce document est composé d'un dossier technique et d'un plan de feux, veuillez bien prendre en compte tous les éléments. Si vous voyez la moindre difficulté, n'hésitez pas à nous contacter pour trouver des solutions communes d'adaptation du spectacle avant le jour de notre arrivée. Merci beaucoup pour votre accueil !

A JOUR J DU SPECTACLE :

- 11h : arrivée du régisseur
- 11h-13h : focus lumières, réglages, tests son.
- 13h-14h : repas (1 technicien)
- 14h-16h : éventuels raccords
- 16h : arrivée de l'artiste
- 16h-18h : répétitions
- 20h30 : Spectacle (durée 1h10 puis photos-dédicaces avec le public)
- 22h15/30 : Repas (1 artiste et 1 technicien)
- 23h30 : départ

Plateau

Dimensions *minimales* :

- Ouverture 6 mètres
- Profondeur 4 mètres
- Hauteur sous projecteurs 3 mètres

Pendrillonage noir à l'italienne de préférence, avec rideau de fond de scène.

Tapis de danse noir au sol de préférence.

Si possible rideau à l'avant-scène avec ouverture à la grecque ou à l'allemande.

Apporté par la production :

- MacBook (régie son + lumière via logiciels Dlight et Qlab)
- Boîtier ENTTEC DMX USB PRO

A fournir – Son :

- Diffusion : système de diffusion (L-R) adapté à la salle et système de retour (L-R) sur scène
- En régie : une console son
- Câble pour brancher un MacBook (sortie Mini-jack) à la console
- Un micro serre tête HF avec émetteur/récepteur

A fournir – Lumière :

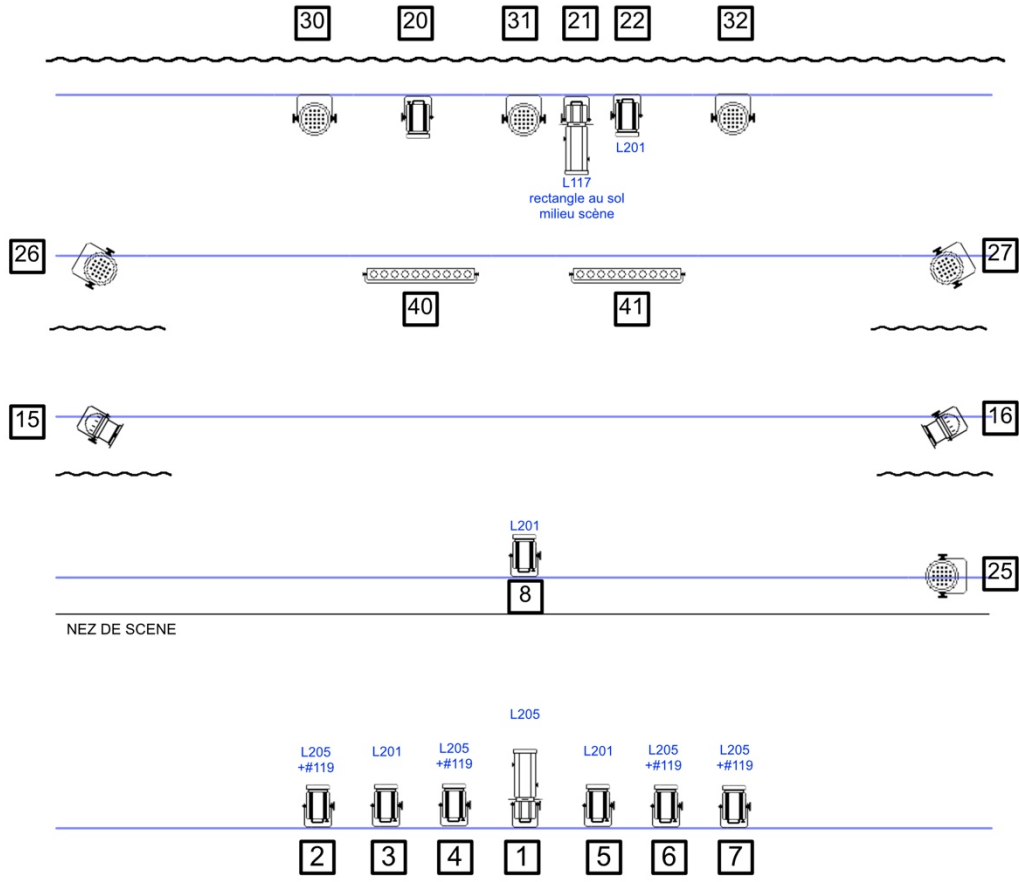
- L'ensemble des projecteurs mentionnés sur le plan en pièce jointe.
Distribution électrique :
13 gradateurs de 1kW + 2x Sunstrip (2x 145w) + 6x Wash LED.
- Prévoir éclairage salle gradué et contrôlable de la régie
- En régie : une sortie DMX en 5 broches vers les gradateurs pour boîtier Enttec DMX/USB
- Gélâtines. A défaut le Rosco #119 peut être remplacé par du L258, à confirmer ensemble.
- Consommables (Barnier, gaffe, gaffe aluminium...)

Le plateau ainsi que le système son et lumière devront être opérationnels à l'arrivée de l'équipe technique du spectacle. L'ensemble des projecteurs devra être implanté, gélatiné, patché et préfocussé.

Merci également de bien vouloir joindre au régisseur le patch le plus tôt possible afin de pouvoir préparer la session DLight en amont.

PLAN DE FEUX BOUBA, NEUF MOI(S)

Juillet 2026



GRADINS

