

LE PHILHARMONIQUE DE LA ROQUETTE & BOULEGUE PRODUCTION
PRÉSENTENT



LES FABLES DE LA FONTAINE

LE CONCERT DESSINÉ

2 MUSICIENS, 1 DESSINATEUR, 1 CONTEUR





Le Philharmonique de la Roquette est une compagnie de musiciens spécialisée dans la composition de musique originale et l'accompagnement en direct d'autres formes d'expression artistique : **films muets, pièces de théâtre, danse, projections, lectures, dessin en direct, etc.**

Cette forme de spectacle vivant existe depuis les débuts du cinéma à l'époque où, non sonores, les films étaient accompagnés par un pianiste lors de leur projection.

Le ciné-concert s'adresse à tous les publics et s'adapte à tous types de lieux : salles de cinéma, théâtres, plein air, médiathèques, salles des fêtes, écoles, etc.

Sur ce principe, le Philharmonique de la Roquette accompagne aussi bien de grands classiques du cinéma muet (Buster Keaton, Fritz Lang, F.W. Murnau, etc.) que des films d'animation modernes parfois créés spécialement pour les spectacles en lien étroit avec les réalisateurs. La musique est parfois écrite, parfois improvisée et il faut aller chercher dans la musique de film, la pop, le classique, le jazz et l'électro pour saisir l'étendue de ses sonorités.

Apportant plus qu'une simple illustration, les compositions du Philharmonique guident le spectateur pendant le film. Le déroulement du scénario sert de cadre, de partition aux musiciens. L'écriture musicale répond à la mise en scène et les aléas de l'improvisation jouent avec les mouvements de caméra.

Depuis 2002, la compagnie propose également des ateliers d'animation au ciné-concert pour musiciens débutants ou confirmés. Plusieurs créations ont ainsi vu le jour : de la musique improvisée par des enfants sur des dessins animés à la composition d'une partition pour orchestre en collaboration avec des écoles de musique pour accompagner un film muet.

La Compagnie, en quelques lieux :

Théâtre d'Arles (13) Scène Nationale de Narbonne (11) L'Athanon, Scène Nationale d'Albi (81) Théâtre Armand - Salon de Provence (13) Centre Culturel - Guyancourt (78) Espace 110 - Illzach (59) Théâtre Jean Vilar - Montpellier (34) Scène Nationale de Cavailon (84) Cinéma UTOPIA - Avignon (84) Espace 233, Théâtre de l'Olivier - Istres (13) Festival off d'Aurillac (15) Théâtre Antique - Arles (13) Espace Julien - Marseille (13) Théâtre du Cratère - Alès (30) Immeuble Le Corbusier - Marseille (13) Scène Nationale de Sète (34) L'Usine - Istres (13) Cinémas de Sarlat (24) Guéret (23) Tulle (19) avec l'ADRC La Friche la Belle de Mai - Marseille (13) Châlon dans la rue - Châlon sur Saône (71) Les Nuits Magiques - 18e Festival International du Film d'AnimaWon - Bègles (33) Théâtre Molière - Scène Nationale de Sète et du bassin de Thau (34) Des Lendemain qui Chantent - Tulle (19) Festival Cinématographique d'Automne de Gardanne (13) Festival Le Chaînon Manquant - Laval (53) Carrefour du cinéma d'animation - Forum des Images - Paris (75) Mon Premier Festival - (Belgique et Espagne) Festival Animator 2012 - Poznan (Pologne) Al Carrer '03 et 05 - Viladecans (Espagne) Sziget festival- Budapest (Hongrie) Festival "Les petites oreilles" - Moutier (Suisse) Namur en Mai - Namur (Belgique) Alliances françaises (Inde) Instituts culturels français (Maroc) Instituts culturels français (Indonésie)



LES FABLES DE LA FONTAINE

Création 2026

Tout Public à partir de 6 ans

Scolaires : Primaire et Collège

Durée : 55 minutes

Cie: Le Philharmonique de la Roquette

2 versions possibles

Distribution 2 versions possibles:

version à 4 avec 1 conteur

Laurent BERNARD en alternance avec Denis GIRARD (claviers)

Olivier DURAND (dessins)

Julien KAMOUN (batterie/pad, scie musicale)

Aïssa MALLOUK (conteur)

Version à 5 avec 2 conteurs

Laurent BERNARD en alternance avec Denis GIRARD (claviers)

Olivier DURAND (dessins)

Julien KAMOUN (batterie/pad, scie musicale)

Aïssa MALLOUK (conteur)

Marie VAUZELLE (conteuse)

Production et Diffusion :

Boulègue Production

Soutiens :

ADAMI

Ville d'Arles

Studio Phosphore

Le Philharmonique de la Roquette propose une nouvelle création autour des fables de La Fontaine, en concert dessiné, à destination du jeune public à partir de 6 ans. C'est la deuxième création de la compagnie en concert-dessiné après « Parallèle 2049 ».

Un dessinateur illustre chaque fable en direct, accompagné par deux musiciens du Philharmonique de la Roquette. Nous proposons également une formule avec deux conteurs présents sur scène.

Ensemble, ils éclairent ces textes sous un nouveau jour, avec humour et poésie, pour tous les publics. Les imaginaires du passé et du présent se tissent ensemble, révélant leur surprenante actualité.

Chaque fable devient une petite histoire musicale de 5 à 6 minutes, qui pose un regard malicieux sur nos travers d'humains, en mettant en scène, dans une langue magnifique et théâtrale, des animaux qui nous ressemblent.

Dessins et musique viennent en déployer la portée universelle : drôle et juste, hier comme aujourd'hui, quel que soit notre âge.



Jean de La Fontaine s'est fait connaître grâce à ses fables. En moins de 30 ans il a mis en vers un total de 243 fables. Plus de trois siècles plus tard, des générations d'écoliers continuent d'apprendre ses textes. Les fables de La Fontaine sont des récits incontournables de la langue française.

Pour l'écriture de ses fables Jean de La Fontaine s'inspire principalement de la culture des fables greco-latine : Ésope, Phèdre, Tite-Live, Horace, Hippocrate, de l'écrivain italien Abstemius de la fin du XV^{ème} siècle, mais aussi de la culture indienne : Pañchatantra. Jean de La Fontaine a effectué un travail de mise en vers des textes. On trouve dans ses fables une place prépondérante pour les animaux et l'anthropomorphisme.

Les fables du spectacle :



La cigale et la fourmi



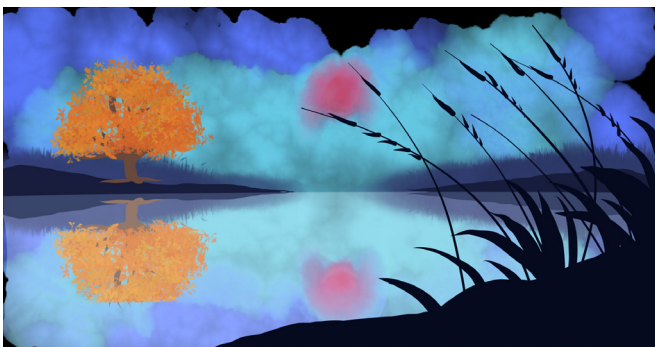
Le lièvre et la tortue



Le rat de ville et le rat des champs



La grenouille qui voulait se faire aussi grosse que le boeuf



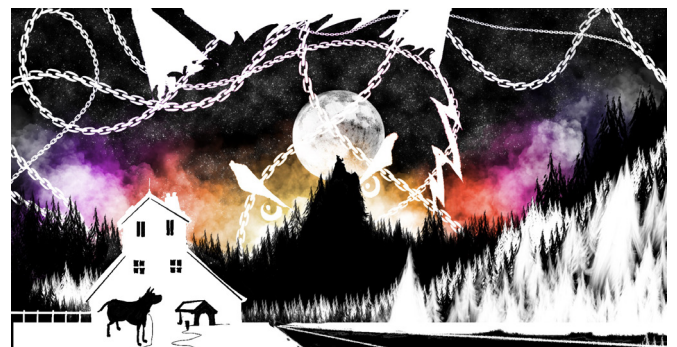
Le chêne et le roseau



Le rat et l'éléphant

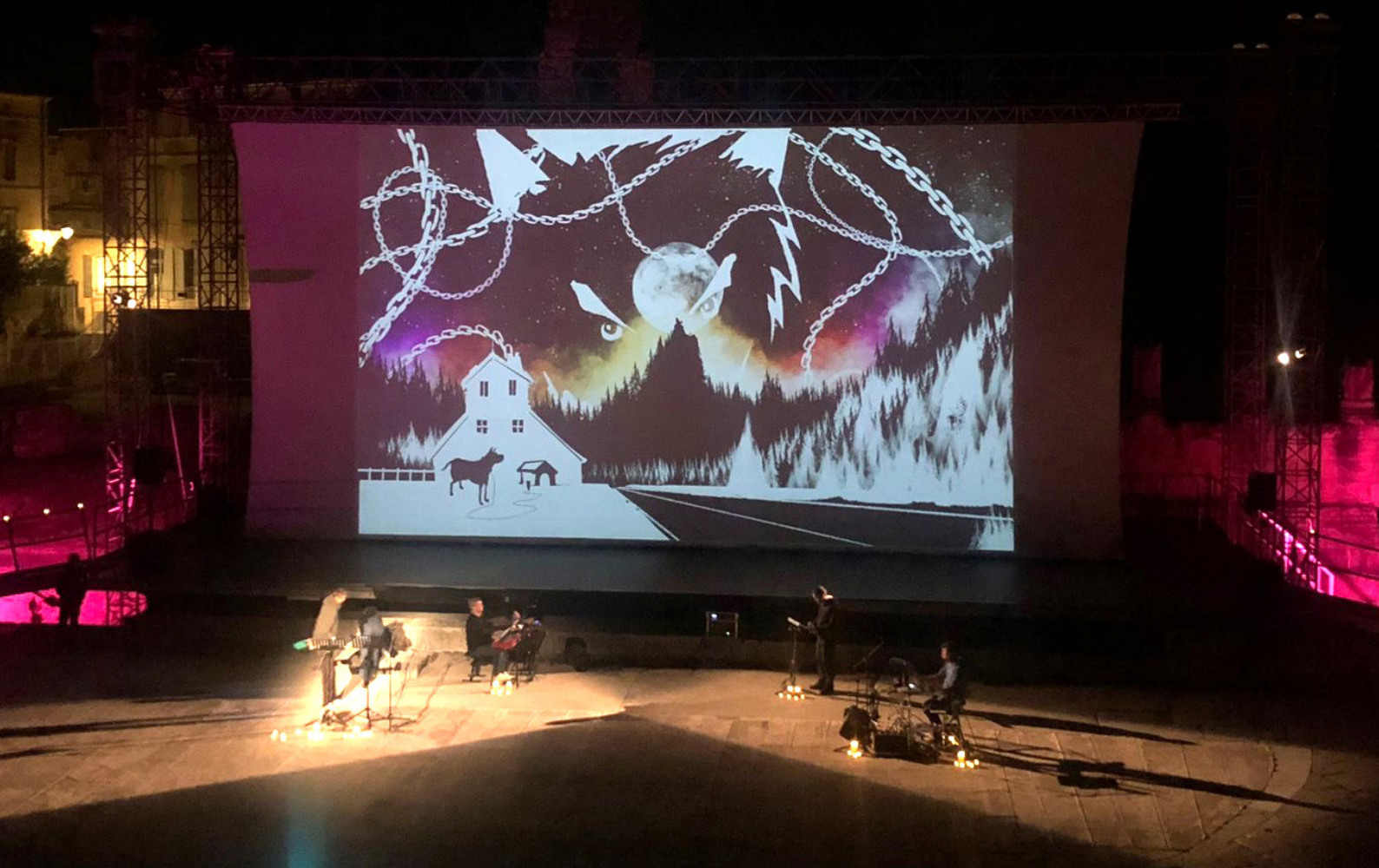


Le corbeau et le renard



Le loup et le chien

Ainsi que La cigale et la fourmi 6 mois plus tôt, le loup et l'agneau.



La musique :

Laurent Bernard aux claviers et **Julien Kamoun aux percussions et à la scie musicale** interprètent leurs compositions en direct. L'esthétique musicale est un mélange entre musique classique et musique actuelle, le clavecin côtoie les Pads électroniques ou la scie, les synthétiseurs se mélangent au son des tambours et de la caisse claire.

Concept visuel :

Olivier Durand dessine en direct sur un iPad et l'image est projetée sur l'écran comme pour un ciné-concert. Chaque fable donne lieu à une illustration colorée qui se construit de façon rythmée en même temps que la composition musicale. Il utilise plusieurs logiciels qu'il détourne pour raconter des histoires avec des procédés différents selon la fable.

Les conteurs :

Aïssa Mallouk est un comédien et slameur qui aime mêler slam, poésie et musique. **Marie Vauzelle est auteure, comédienne et metteuse en scène**, habituée aux lectures scéniques. Ils incarnent tous les deux chaque personnages à tour de rôle conférant une dimension théâtrale à ce spectacle visuel et musical.



CONTACTS

Compagnie: Le Philharmonique de la Roquette

Maison de la vie associative
Bd des Lices
F-13200 ARLES

Contact Diffusion :

BOULEGUE PRODUCTION

Julia Riss / +33 (0)6 63 93 59 73 - diffusion@boulegueproduction.com

Hélène De Crescenzo / +33(0)6 81 64 81 22 - contact@boulegueproduction.com

Contact Production :

BOULEGUE PRODUCTION

Administration : Alicia Jeannot Lorente / 04 95 04 36 34 - gestion@boulegueproduction.com

Production : Muriel Mimran / 06 12 07 67 51 - muriel@boulegueproduction.com

Presse :

Dominique Lhotte / 06 60 96 84 82 - bardelangle@yahoo.fr

Site Internet :

Compagnie: www.lephilharmoniquedelaroquette.com

Production: www.boulegueproduction.com

Pour toutes informations, n'hésitez pas à nous contacter !