

BOUBA, neuf moi(s)

Fiche Technique

Produit par DDT PRODUCTION

De et interprété par : Bouba

Mise en scène : Jean-Marc Michelangeli

Durée du spectacle : 1h20 sans entracte.

Référent technique : Judicaël VATTIER / + 33 6 87 89 03 40 / judicael.vattier@les2franginsprod.fr

L'équipe se compose d'un comédien et d'un régisseur.

La salle de spectacle se doit de fournir pendant les réglages, répétitions et représentations **une personne pour l'accueil technique (ayant toutes les connaissances nécessaires en son et lumière).**

Il est de la responsabilité de l'organisateur d'assurer la sécurité des backstages en particulier contre le vol. Les loges doivent être disponibles sur les temps de répétitions et de représentations.

Elles doivent être en mesure d'accueillir le comédien et un régisseur. Elles doivent comporter au moins WC, lavabo, savon, serviettes, miroir avec éclairage adapté, table de maquillage avec chaise ainsi que de quoi s'asseoir et se reposer (canapé, banquette etc.). Un catering doit être prévu **et disponible sur l'ensemble de la journée (coca-cola, jus de fruits, café, thé, bouteilles d'eau, biscuits, fruits).**

En fonction du lieu de représentation, si les équipes arrivent non en train/avion mais en voiture, prévoir une place de stationnement sécurisée par véhicule. S'ils arrivent en train/avion, prévoir de les véhiculer sur l'ensemble de leurs déplacements nécessaires sur place.

A JOUR J DU SPECTACLE :

- 10h : arrivée du régisseur
- 10h-13h : focus lumières, réglages, tests son.
- 13h-14h : repas (1 technicien)
- 14h-16h : éventuels raccords
- 16h : arrivée de l'artiste
- 16h-18h : répétitions
- 20h30 : Spectacle (durée 1h20 puis photos-dédicaces avec le public)
- 22h15/30 : Repas (1 artiste et 1 technicien)
- 23h30 : départ

BOUBA, neuf moi(s)

Plateau

Plateau :

Dimensions à prévoir :

-Hauteur sous projecteurs : 3 mètres minimum

-Profondeur : 4 mètres minimum

-Ouverture : 6 mètres minimum

- Pendrillonage noir à l'italienne de préférence
- Rideau de fond de scène noir de préférence
- Sol : de préférence un tapis de danse noir
- Si possible rideau en avant-scène rouge avec ouverture à la grecque ou à l'allemande
- Consommables de base : gaffeurs, barniers, etc...

Le plateau devra être opérationnel dès l'arrivée de l'équipe technique du spectacle.

BOUBA, neuf moi(s)

Sonorisation

Apporté par la production :

- MacBook-Air (régie son + lumière via logiciels Dlight et Qlab)

A fournir :

- Diffusion : système de diffusion (L-R) adapté à la salle
système de retour (L-R) sur scène
- En régie : une console son
- Câble pour brancher un MacBook-Air (sortie Mini-jack) à la console
- un micro serre tête HF avec émetteur/récepteur

Le système son devra être opérationnel dès l'arrivée de l'équipe technique du spectacle.

BOUBA, neuf moi(s)

Lumière

Apportés par la production :

MacBook-Air (régie son + lumière via logiciels Dlight et Qlab)

-Boîtier Enttec DMX/USB

A fournir :

-L'ensemble des projecteurs mentionnés sur le plan en pièce jointe **(le nombre de par led et de PC varie selon la taille du plateau / nous contacter avant)**

-Prévoir éclairage salle gradué et contrôlable de la régie

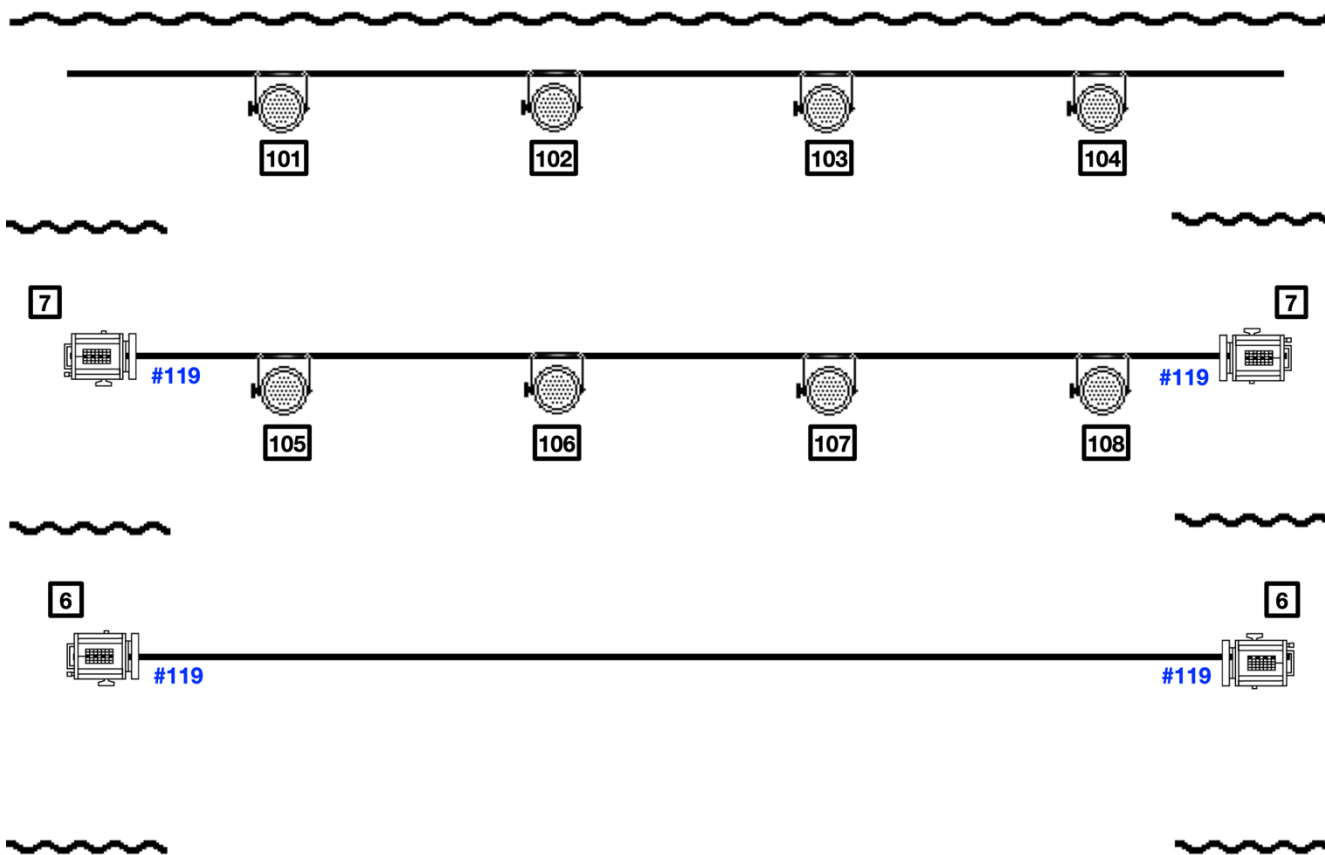
-En régie : une sortie DMX en 5 broches vers les gradateurs pour boîtier Enttec DMX/USB

-Consommables (Barnier, gaffe, gaffe aluminium...)

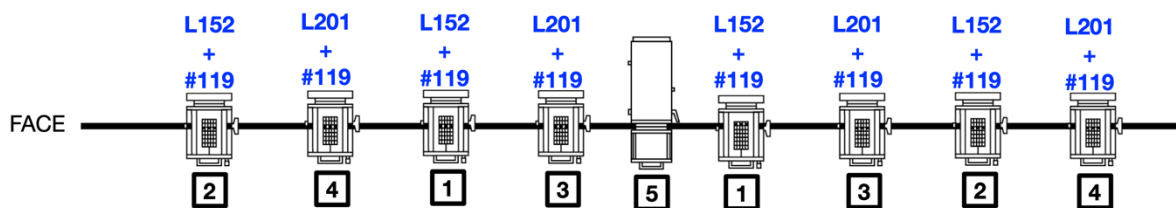
- Puissance électrique : 13000 W en trad et 2400 W en led **(tout peut aussi être en led pour consommer le moins possible / nous contacter)**

L'ensemble des projecteurs devra être implanté, gélatiné, patché, préfocussé et devra être également opérationnel dès l'arrivée de l'équipe technique du spectacle.

Voir plan de feu et nomenclature en pièce jointe.



NEZ DE SCENE



LEGENDE :



8x Par Led Zoom



1x RJ 614SX



12x PC 1KW



Eclairage public graduable

Cette présente fiche technique peut être modifiée selon les salles. Cependant, il est impératif d'avertir le régisseur du spectacle avant toute modification afin de s'assurer qu'aucune initiative ne nuira au bon déroulement du spectacle.

Contact technique : Judicaël Vattier / + 33 6 87 89 03 40 / judicael.vattier@les2franginsprod.fr