

Fiche technique

« De la Fontaine à Booba »

Contact technique : Thibaut Hok
Tel. +33 6 13 31 67 18/ E-mail :
thibaut.hok@gmail.com

**Cette fiche technique fait partie intégrante du
contrat**

Bon pour accord:

Fait àle.....

Signature

Durée du spectacle: 1h10

Espace scénique souhaité : (dimensions minimales)

Ouverture : 4m

Profondeur : 2m

Hauteur sous cadre : 2,5m

Scène « boîte noire », Rideau de fond noir

Montage :

1 service de 4h avec pré-implantation effectuée en amont Présence du régisseur général (ou régisseur lumière). Le service doit commencer au plus tard 6h avant la représentation.

Loge :

Une loge pour 2 personnes ou deux loges équivalentes avec 1 fer à repasser

Catering :

Café, thé, 2 bouteilles d'eau

Régie :

Régie son et lumière au même endroit avec consoles côte à côte (Si possible console lumière à gauche, son à droite et espace entre les 2 pour un ordinateur)

Console lumière traditionnelle à mémoire type 24/48

Console son avec 3 entrées micro

1 entrée stéréo pour ordinateur (+ câble double Jack 3.5 / Mini Jack)

1 Aux

1 Reverb (chant) pour les 2 micros du plateau

Micro :

3 micros SM58 (ou équivalent) dont 2 sur pieds, situés en coulisses Cour et Jardin, le 3^{ème} micro est situé en régie. Ou micros mains équivalents HF.

Prévoir le câblage XLR nécessaire pour que les 2 micros situés au plateau, l'un en coulisses Jardin et l'autre en coulisses Cour, soient utilisables en tout point du plateau !

Diffusion :

Un système d'amplification et de diffusion adapté à la salle

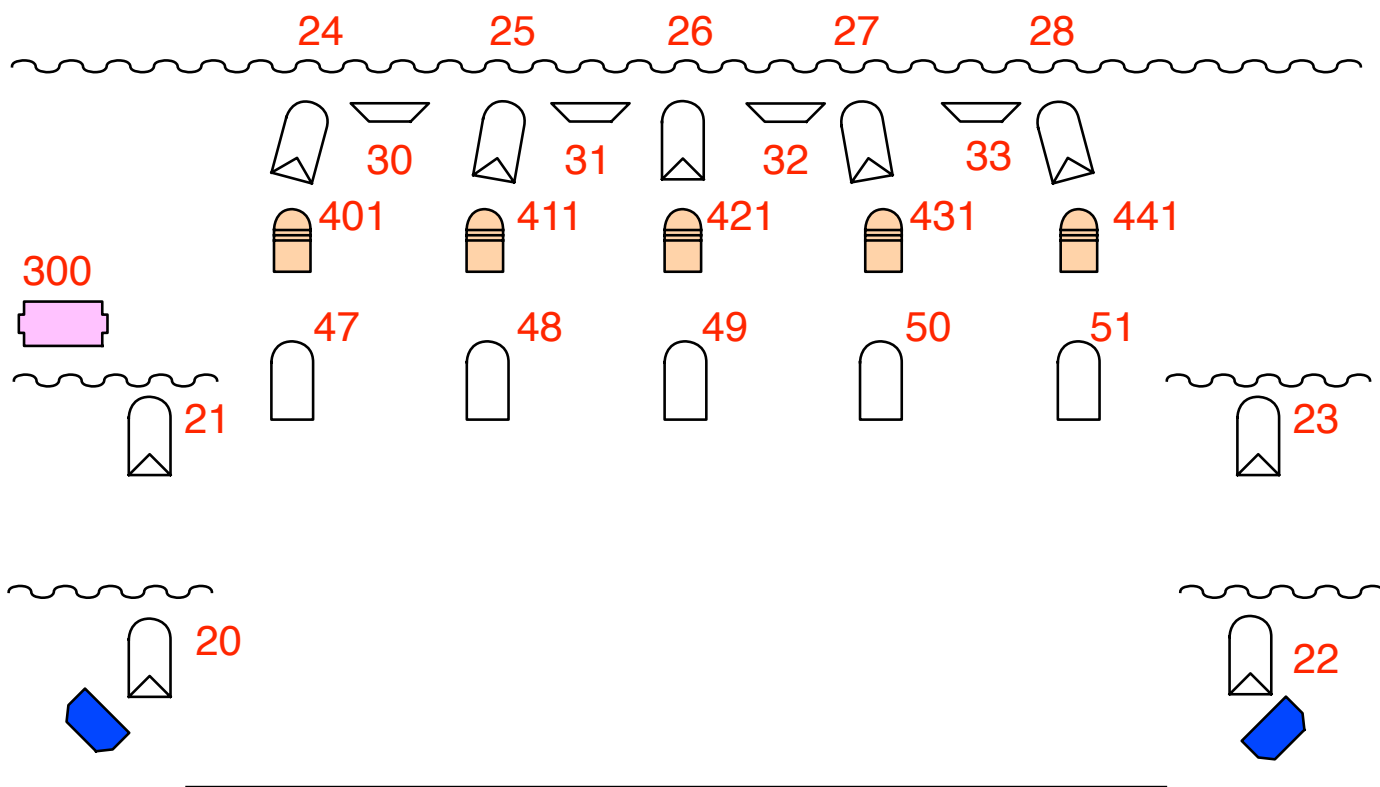
Idéalement : 1 x retour scène Jardin 1 x retour scène Cour

Lumière :

Adaptable selon les lieux, merci de me transmettre un plan de feu de votre salle.

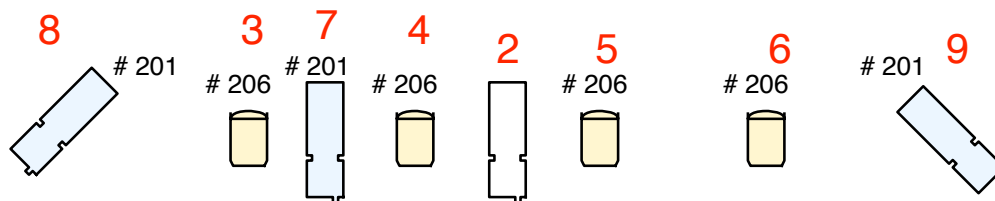
Ci-dessous notre plan feu idéal.

Plan de feux DLFAB



Nez de scène

Perche de face



Avec Iris



5 Découpes 614



9 PAR 64 CP 62 au sol sur platines



4 PC 1Kw



5 PAR 64 CP 62



5 PAR LED CAMEO



Smoke



4 Cycliodes au sol sur platines



2 retours sur pied