

Fiche technique

« LE COMPLEXE DE DIEU »

Antony Puiraveaud

Cette fiche technique fait partie intégrante du contrat

Bon pour accord :

Fait àle.....

Signature

Contact technique : Florian Guerbe

E-mail : guerbeflorian@gmail.com

Régisseur : Simon Lericq

E-mail simonlericq@gmail.com

LA COMPAGNIE 172



Durée du spectacle: 1h15

Espace scénique nécessaire :

- Ouverture : 6m / Profondeur : 4m / Hauteur sous cadre : 3m
- Scène « boîte noire », Rideau de fond noir, Pendrillonnage pour sortie fond cour et jardin.

Montage :

1 service de 6h avec pré-implantation effectuée en amont.

Présence du régisseurs général (ou régisseur lumière).

Loge :

Deux loges de 2 personnes avec 1 fer et table à repasser.

Catering :

Café, thé, quelques fruits, encas salés. Eau minérale en petites bouteilles.

Contres indications pour les repas (en fonction de la distribution) :

1 comédien végétarien et allergique aux poivrons ou 1 comédien allergique à l'ananas
1 comédien intolérant aux noisettes

Régie :

- Régie son et lumière au même endroit avec consoles côte à côte.
- Lecteur CD AutoPause ou Lecteur Mp3 ou Ordinateur
- Console lumière traditionnelle à mémoire type 24/48.
- Console son avec 1 entrées stéréo + câble Jack 3.5 , 1 Aux.

Diffusion :

- un système d'amplification et de diffusion adapté à la salle
- 1 x retour scène Jardin 1 x retour scène Cour

Lumière :

- 23 PC 1kw
- 3 découpes 614SX (pour GOBO cie)
- 4 découpes 614SX + IRIS (ou peut-être remplacé par 4 F1 si salle inférieur à 150 personnes)
Voir le tableau du détail des lignes
- 1 Stroboscope au grill centre scène

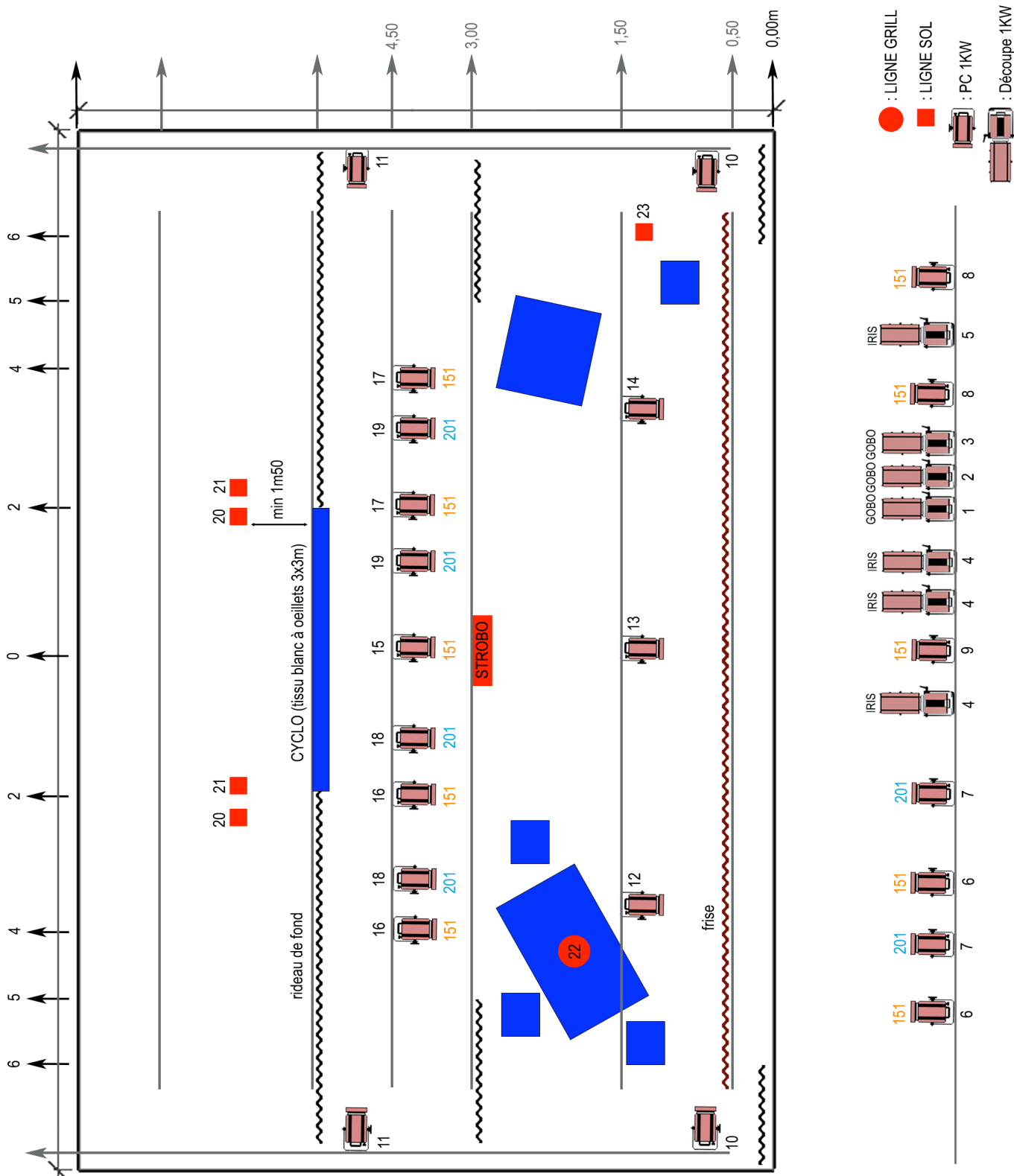
Filtres:

- PC : 10x 151 6x201

| L | Projecteurs | Filtres |
|----|------------------------------------|---------|
| 1 | Découpe 614sx + GOBO cie date 1975 | W |
| 2 | Découpe 614sx + GOBO cie date 1987 | W |
| 3 | Découpe 614sx + GOBO cie date 2000 | W |
| 4 | 3 x Découpe 614sx ou F1 | W |
| 5 | Découpe 614sx ou F1 | W |
| 6 | 2 x PC 1kw | 151 |
| 7 | 2 x PC 1kw | 201 |
| 8 | 2 x PC 1kw | 151 |
| 9 | PC 1kw | 151 |
| 10 | 2 x PC 1kw latéral sur pied à 2m | W |
| 11 | 2 x PC latéraux 1kw sur pied à 2m | W |
| 12 | PC 1kw douche | W |

| L | Projecteurs | Filtres |
|----|------------------------------------|---------|
| 13 | PC 1kw douche | W |
| 14 | PC 1kw douche | W |
| 15 | PC 1kw contre | 151 |
| 16 | 2 x PC 1kw contres | 151 |
| 17 | 2 x PC 1kw contres | 151 |
| 18 | 2 x PC 1kw contres | 201 |
| 19 | 2 x PC 1kw contres | 201 |
| 20 | Ligne sol pour éclairage cyclo 152 | |
| 21 | Ligne sol pour éclairage cyclo 201 | |
| 22 | Ligne grill pour suspension | |
| 23 | Ligne sol pour luminaire sur pied | |
| 24 | Lumière salle | |

Plan de Feu



Merci et à bientôt chez vous ...