

INTRIGUES A LA COUR ROYALE

FICHE TECHNIQUE

EQUIPE ARTISTIQUE

- 4 artistes (3 comédiens et 1 comédienne)
- 1 régisseur.

Remarque : selon les lieux prévoir un accompagnement régisseur ou Prod.

MONTAGE, INSTALLATIONS, PREPARATIONS

- 3H avec le ou les régisseurs du lieu. (Prévoir un montage la veille selon le lieu)

LOGES

Mettre à disposition :

- 1 table de maquillage.
- 1 portant pour les affaires des comédiens (hors costumes).
- Miroir plein pied.
- Fer à repasser.
- Table à repasser.
- Merci de prévoir des bouteilles d'eau et de quoi grignoter.

SUPERFICIE DE LA SCENE

- Minimum : 5 m d'ouverture , 5m de profondeur.
- Idéale : 10m x 10m

DUREE DU SPECTACLE : 1H20

DECOR (fournit par la Prod)

- 1 banc en bois
- 1 coiffeuse en bois

- 1 trône en bois
- 1 portant en bois pour les costumes
- 2 cubes en bois 50 x 50 cm.
- 1 tapis
- 1 tabouret
- 1 Machine à fumer

ECLAIRAGE

- Gélamines fournies pas la production.
- 3 découpes
- 8 PAR 64
- 6 PC
- Présence d'un technicien éclairage souhaitée.

SON

- Une bande son en MP3
- Périphérique USB Idéal ou CD

REMARQUES

- Les entrées se font à cour et à jardin.

COORDONNEES REGISSEUR

COSENZA GREGORY 06.64.97.06.82

COORDONNEES PROD

lepetitponeysanspattes@gmail.com

elodieantidote@gmail.com

JB : 06.52.49.15.75




BASTIEN : 06.60.34.48.12

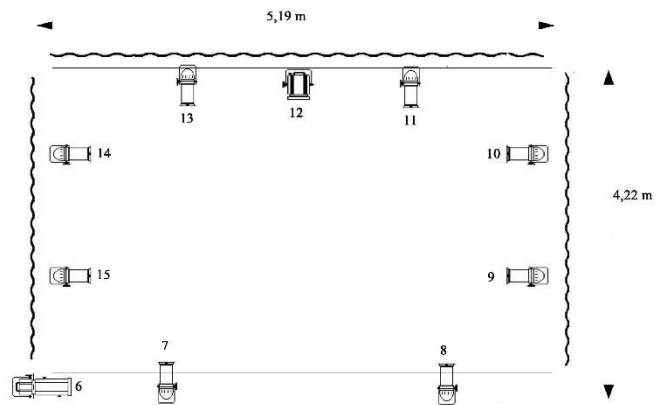
EMMANUEL : 06.22.95.64.10

ELODIE : 06.99.68.24.17

PLAN FEU

IMPLANTATION LUMIERES

-  PC ADB C51
-  PAR LED CAMEO
TS60 RGBW led 60w
-  Découpe Stairville Revue Led
150 (led 120w)



Régie : Mostefa kevin 06/13/43/67/35 kev13400@gmail.com